

Hoe te bewaren?

Nadat u het mengsel heeft bereid, is dit maximaal 24 uur houdbaar, indien bewaard in de koelkast. Daarna kan het nodig zijn wat extra water toe te voegen om de geschikte consistentie te bereiken. Het mengsel kan ook binnen 24 uur na bereiding ingevroren worden. Warm het gekoelde of ingevroren mengsel eerst op tot 20-40 °C voor u het aan uw huisdier geeft.

Een aangebroken verpakking is, indien goed afgesloten, maximaal 6 maanden houdbaar. Deze hoeft niet gekoeld te worden bewaard.

Wat als het dier de voeding weigert?

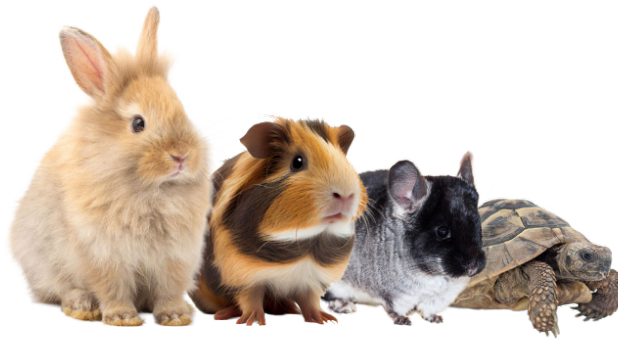
Dieren zijn soms zo gewend aan hun dagelijkse smaken dat zij Critical Care® Herbivore of Critical Care® Fine Grind in het begin weigeren. Onderstaande tips kunnen dan helpen.

- Maak altijd een vers mengsel.
- Gebruik altijd warm water om het natuurlijke grasaroma goed vrij te laten komen.
- Begin met kleine hoeveelheden, om uw huisdier te laten wennen. Probeer na een paar uur nog eens.
- Gebruik een spuit als dit door de dierenarts wordt geadviseerd.
- Meng wat van het normale voer, dat uw dier graag lust, door het Critical Care® Herbivore mengsel, zoals bijvoorbeeld geprakte banaan, geraspte appel of wortelpuree.

Wanneer mag u stoppen?

Zodra uw huisdier de normale voeding goed opneemt en een gezond gewicht en goede conditie heeft, kan worden gestopt met het supplement.

- De overgang van brij of balletjes naar de normale voeding is eenvoudig als men de normale voeding bestrooit met Critical Care®.
- De dagelijkse hoeveelheid verminderen, zodat het dier langzaam gewend raakt aan zijn normale rantsoen.



Dierspecifiek advies

Konijnen zijn stressgevoelig. Daarom moet voeding, zeker met een spuit, kalm en behoedzaam toegediend worden. Het ideale schema om Critical Care® te voeren, is om de 3 tot 4 uur. Is het voeren een te grote stressfactor, geef dan niet meer dan 3 voedingen per dag.

Cavia's hebben een grote behoefte aan vezels en vitamine C. Deze twee producten zijn ruim voldoende aanwezig in Critical Care®. Na een kuur neemt het gewicht van de cavia toe, normaliseert de ontlasting en heeft het dier minder last van winderigheid. Na enkele weken zie je ook verbetering in de kwaliteit van de huid en de vacht. Babycavia's nemen al na enkele dagen vaste voeding op. Daarom kan Critical Care® bij verweesde jonge cavia's als opfokvoer gebruikt worden.

Chinchilla's zijn planteneters en hebben ook baat bij Critical Care®. De herstelperiode na ziekte kan met dit speciale voer aanzienlijk verkort worden.

Plantenetende reptielen, vogels en zoogdieren in dierentuinen e.d. kunnen tijdelijk met Critical Care® gevoerd worden. De doseertabel is niet voor al deze dieren van toepassing. Zo is bijvoorbeeld bij vogels wat meer nodig en bij reptielen wat minder. Plantenetende schildpadden hebben tweemaal daags 2 tot 3 ml opgeloste Critical Care® per kg lichaamsgewicht nodig. Afhankelijk van hun activiteit en gewichtontwikkeling zal dit geleidelijk (7 tot 10 dagen) tot tweemaal daags 10 ml per kg lichaamsgewicht verhoogd worden.

Critical Care® assortiment voedingssupplementen voor slecht etende herbivoren

Critical Care - Anise
141 gram



Critical Care - Anise
14 x 36 gram



NIEUW Critical Care - Apple/
banana - 141 gram



Critical Care - Fine Grind
Papaya - 100 gram



Critical Care® Herbivore complete voeding voor uw huisdier

Critical Care® Herbivore en Critical Care® Herbivore Fine Grind zijn complete voedings speciaal voor kleine herbivoren die niet willen of kunnen eten als gevolg van ziekte, operatie of ondervoeding.

Waarom uitgebalanceerde voeding zo belangrijk is bij ziekte of herstel:

- **Vezelrijk** - De voeding bevat ruim 25% vezels.
- **Uitgebalanceerd** - Bevat een combinatie van voedingsstoffen die het herstel optimaal ondersteunt.
- **Smakelijk** - Lijkt zowel in smaak als in samenstelling op het natuurlijke dieet van kleine herbivoren.
- **Gebruiksvriendelijk** - Eenvoudig te mengen en aan uw huisdier te geven.
- **Levensreddend** - Ondersteunt wanneer dieren voedsel niet of moeilijk kunnen opnemen. Bijvoorbeeld bij tandproblemen, oudere dieren, spenen en na chirurgie.
- **Voorkomt stress** - Wordt goed verdragen waardoor er geen stress ontstaat rondom eten.
- **Betrouwbaar** - Wereldwijd gebruikt door specialisten.

Critical Care® Herbivore of Critical Care® Herbivore Fine Grind moet gebruikt worden tot het huisdier de normale voeding weer goed opneemt en zijn normale conditie en gewicht weer heeft.

Samenstelling

Timotheegras en andere vezels, gestabiliseerd vitamine C, Lactobacillus sporogenes, tarwekiemmeel, xanthamgom en vele andere vitaminen en micro-elementen in wateroplosbare vorm.

Hoe te mengen?

Het zakje goed schudden voor het openen.

Critical Care® Herbivore:
1 deel Critical Care® Herbivore samenvoegen met **2 delen** warm water en goed mengen.

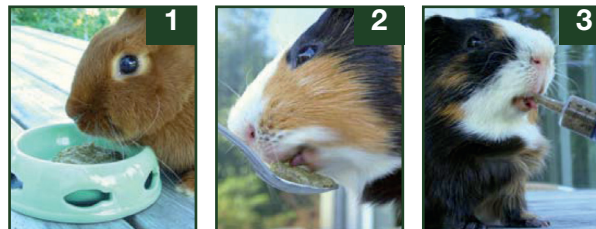
Critical Care® Fine Grind:
1 deel Critical Care® Fine Grind samenvoegen met **3 delen** warm water en goed mengen.

Doseertabel

Gebruik deze doseertabel om de juiste dagdosering voor uw huisdier te bepalen.

Lichaams-gewicht	Aantal ml per dag	Aantal maaltijden per dag en hoeveelheden per maaltijd				
		3	4	5	6	7
0,5 kg	25 ml	8 ml	6 ml	5 ml	4 ml	3 ml
1,0 kg	50 ml	17 ml	13 ml	10 ml	8 ml	7 ml
1,5 kg	75 ml	25 ml	19 ml	15 ml	13 ml	11 ml
2,0 kg	100 ml	33 ml	25 ml	20 ml	17 ml	14 ml
2,5 kg	125 ml	42 ml	31 ml	25 ml	21 ml	18 ml
3,0 kg	150 ml	50 ml	38 ml	30 ml	25 ml	21 ml
3,5 kg	175 ml	58 ml	44 ml	35 ml	29 ml	25 ml
4,0 kg	200 ml	67 ml	50 ml	40 ml	33 ml	29 ml

Hoe te voeren?



Er zijn drie mogelijkheden om uw huisdier te voeren:

1. uit een voederbakje
2. met een lepel
3. met een spuit (zonder naald)

Zorg ervoor dat het huisdier altijd voldoende schoon drinkwater heeft.

Toediening van Critical Care® en Critical Care® Fine Grind met een spuit



1 Het zakje voor openen goed schudden.



2 Meng de voeding zoals hiernaast omschreven met warm water.



3 Verwijder de stamper van de spuit (zonder naald). Gebruik een klein lepeltje om deze te vullen met het mengsel.



4 Steek de stamper terug in de spuit en spuit het mengsel voorzichtig in de bek van uw huisdier.

Alternatieve toediening

Aan dieren die aan het herstellen zijn, kunt u balletjes Critical Care® Herbivore geven. Meng de voeding hiervoor met weinig water en rol er met schone handen balletjes van.

Ook kan het als supplement gebruikt worden om de eetlust te stimuleren door het over het normale voer te strooien.